


FRÉZA + POKLÁDKA II. ETAPA

- délka pracovního místa cca 400-480 m
- frézování stávajícího povrchu + pokládka nových asf. vrstev - provoz řízen pomocí SSZ (schéma B/6 a C/5 TP 66)


Každá část bude prováděna samostatně, části na sebe budou termínově navazovat:


- 1. část km 41,302 - 42,237
- 2. část km 41,302 - 42,237
- 3. část km 40,510 - 40,841
- 4. část km 40,510 - 40,841

LEGENDA:

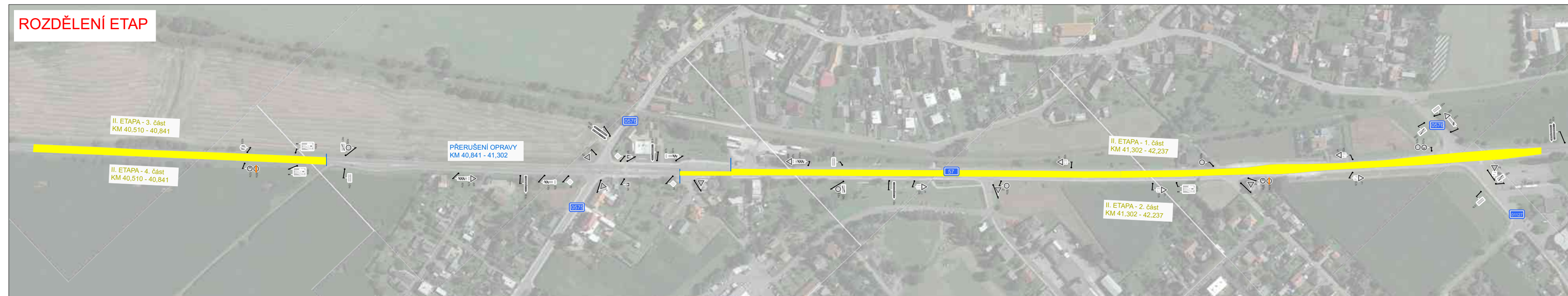
 - pracovní místo - fréza pokládka II. etapa

 - navržené přechodné svislé dopravní značení

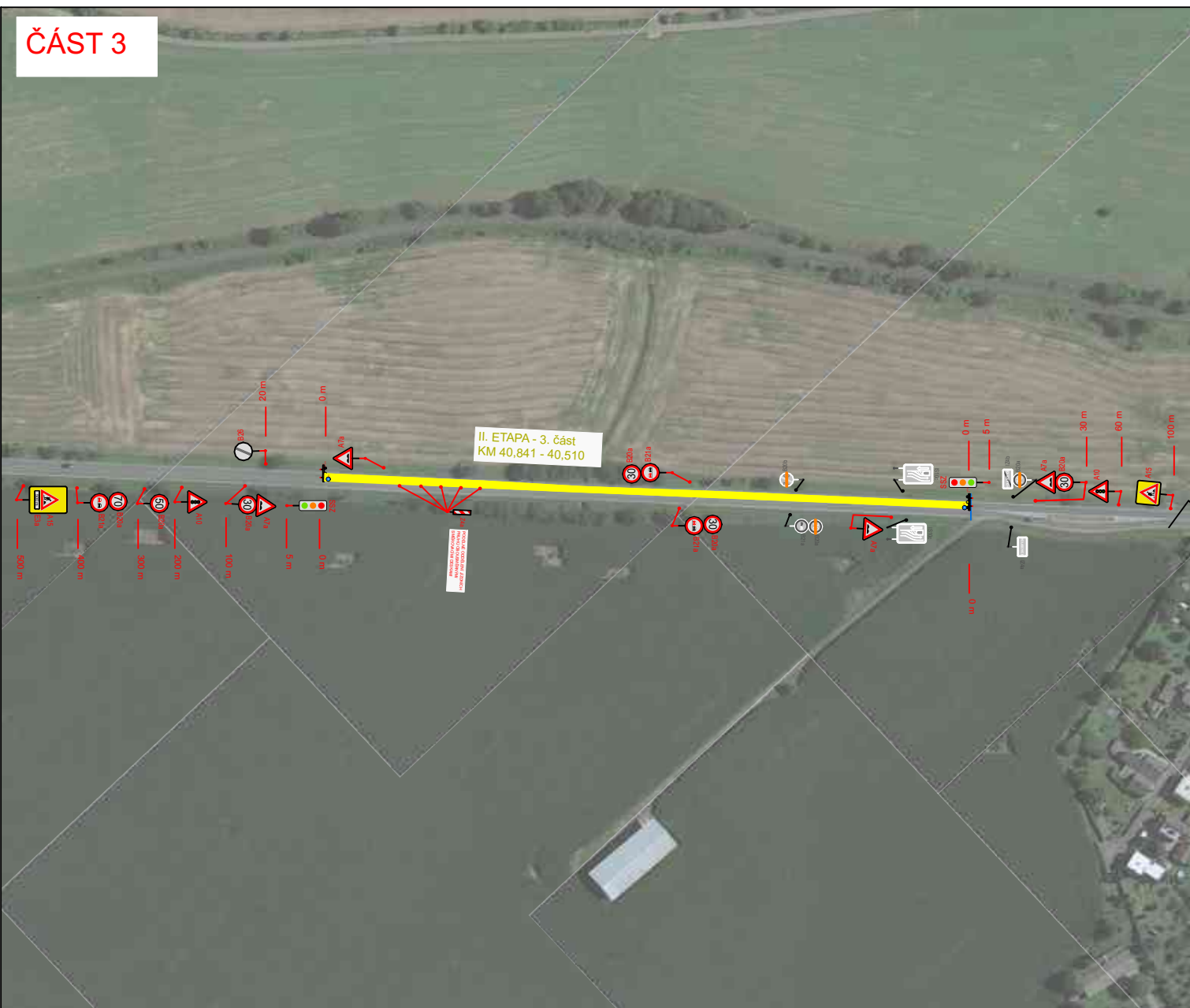
 - stávající svislé dopravní značení

 - zrušené stávající svislé dopravní značení

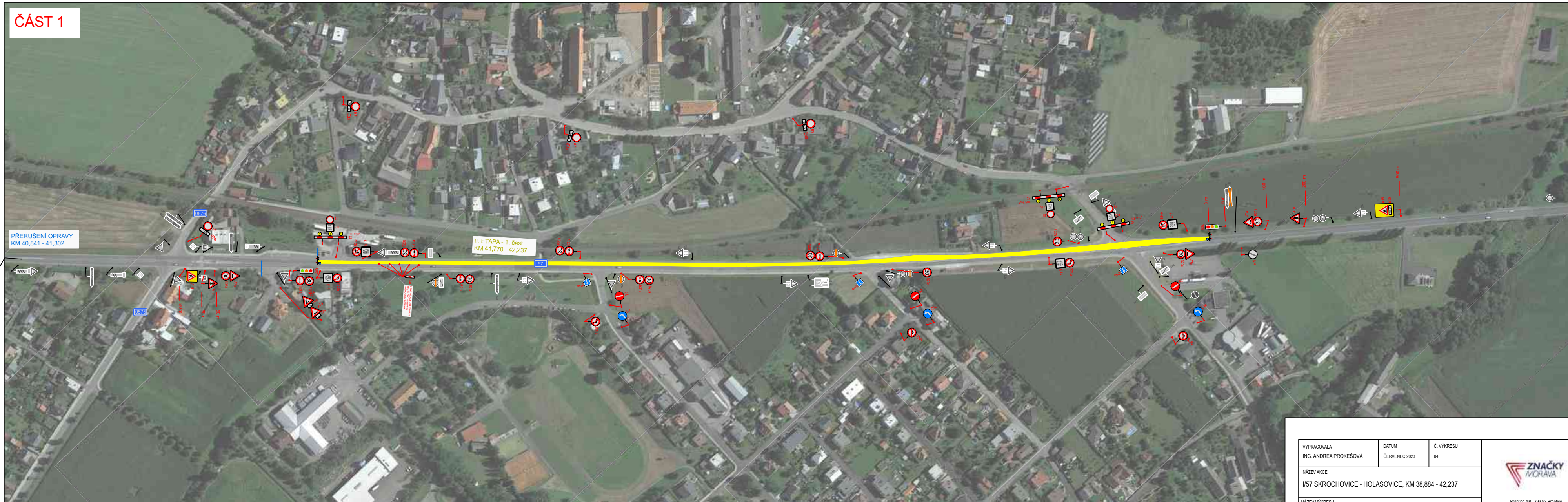
ROZDĚLENÍ ETAP



ČÁST 3



ČÁST 1



VYPRACOVALA ING. ANDREA PROKEŠOVÁ	DATUM ČERVENEC 2023	Č. VÝKRESU 04
NÁZEV AKCE I/57 SKRŮCHOVICE - HOLASOVICE, KM 38,884 - 42,237		
NÁZEV VÝKRESU PROVIZORNÍ DOPRAVNÍ ZNAČENÍ - FRÉZA + POKLÁDKA II. ETAPA (1)		



Brantice 430, 793 93 Brantice
e-mail: info@znacnymorava.cz